

自动飞行赋能生产力

Automated Flight Empowers Productivity

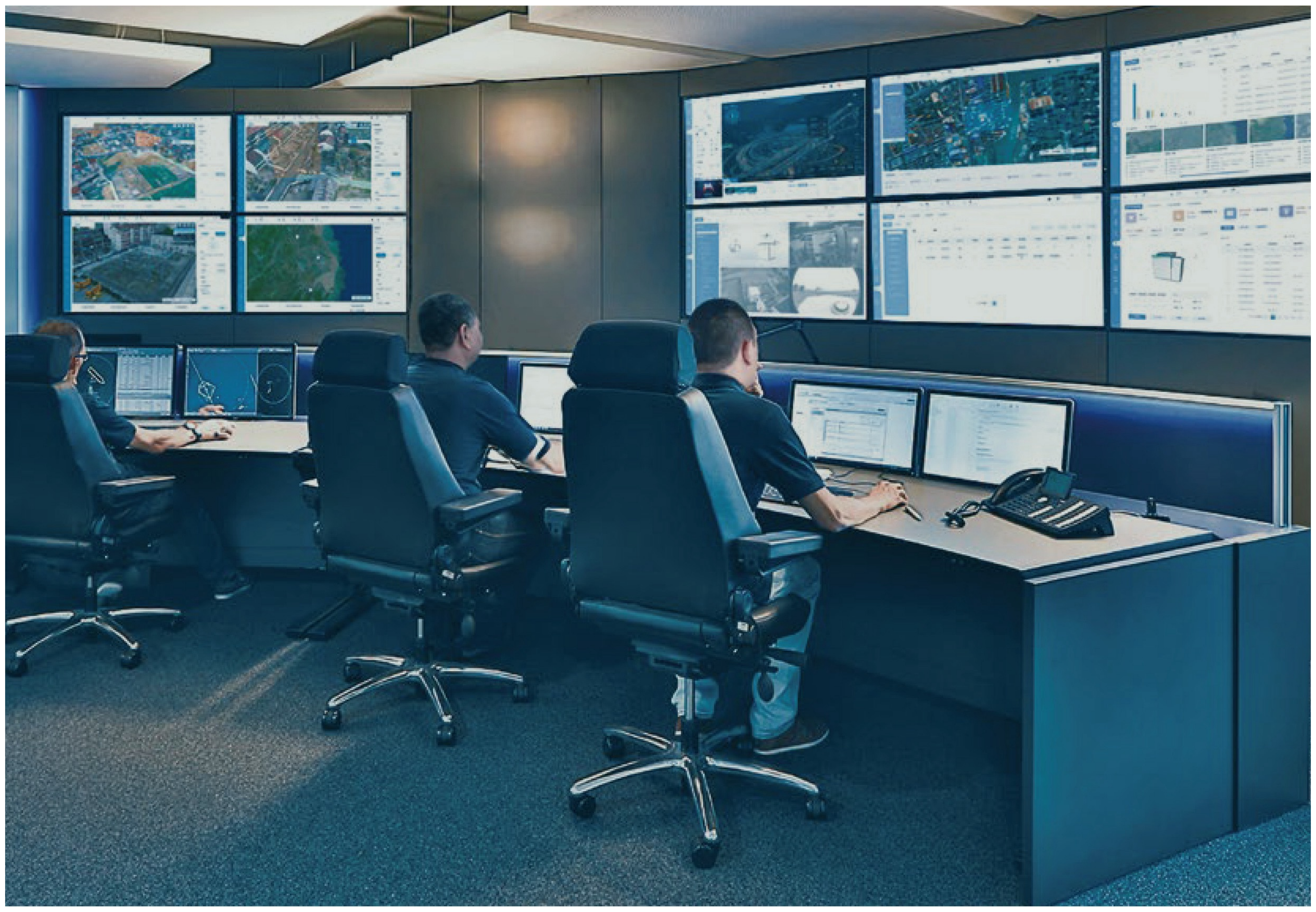
FGIA  
复亚智能

# MindView

睿云任务管控平台

自动化智能化无人机任务管理平台





专业的无人机云端任务管控平台，具备多机场、多无人机的实时监控和远程控制能力，可实现无人机航线创建、任务管理、实时显示、远程遥控、飞行记录、数据管理、设备台账管理、组织管理等功能。

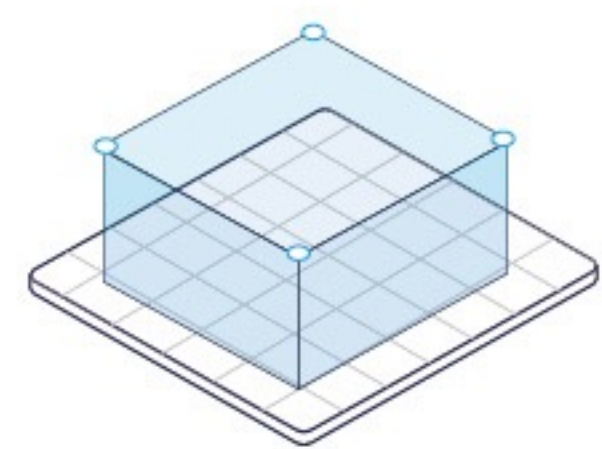
# MindView

## 云平台

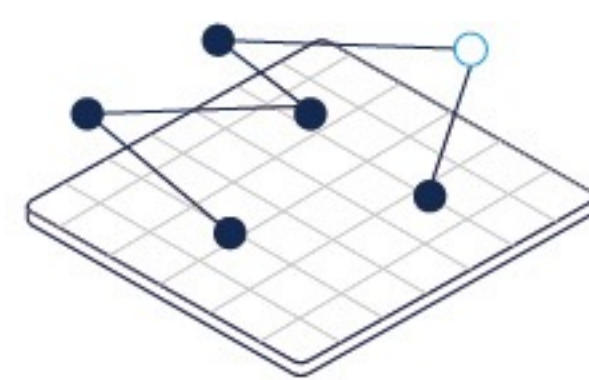
### 任务规划

#### 生成用户专属的地图、航线库、任务库

在地图上创建可视化的台账、标注区、兴趣点等元素，并与航线任务绑定。



自定义飞行空域



快速创建航线任务  
三维点云规划

### 一键飞行

#### 巡检无人化

一键计划飞行，简化操作步骤，自动执行高效、安全、可靠的飞行策略。



自动化巡检巡逻

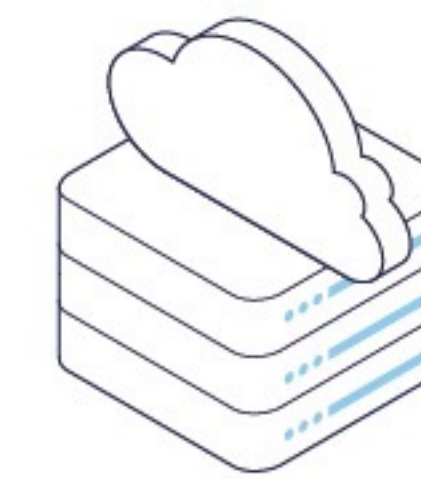


全面的安全策略

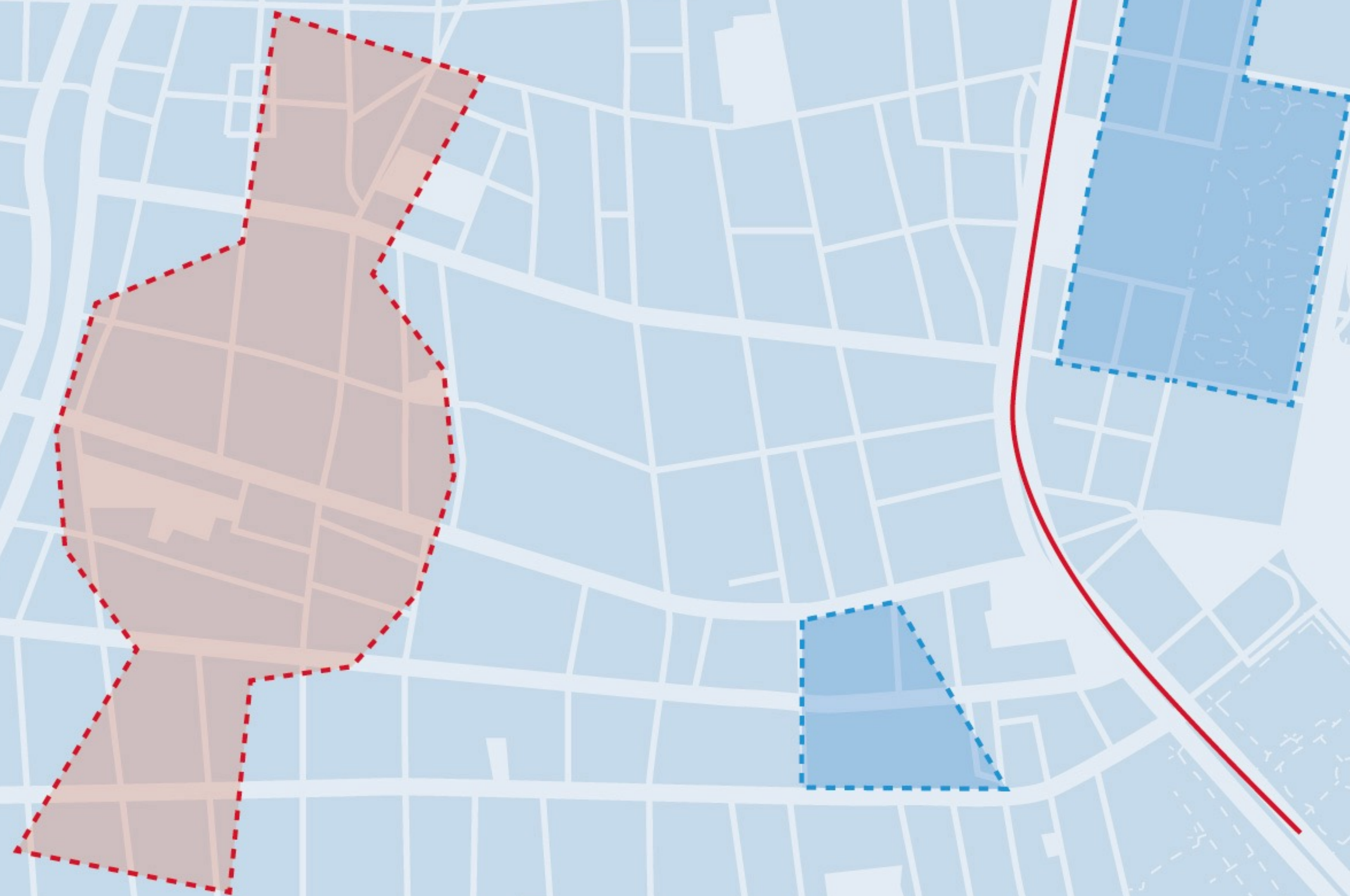
### 数据应用

#### 数据全面存储与分析

飞行过程中各类实时、离线数据在平台一点查看。

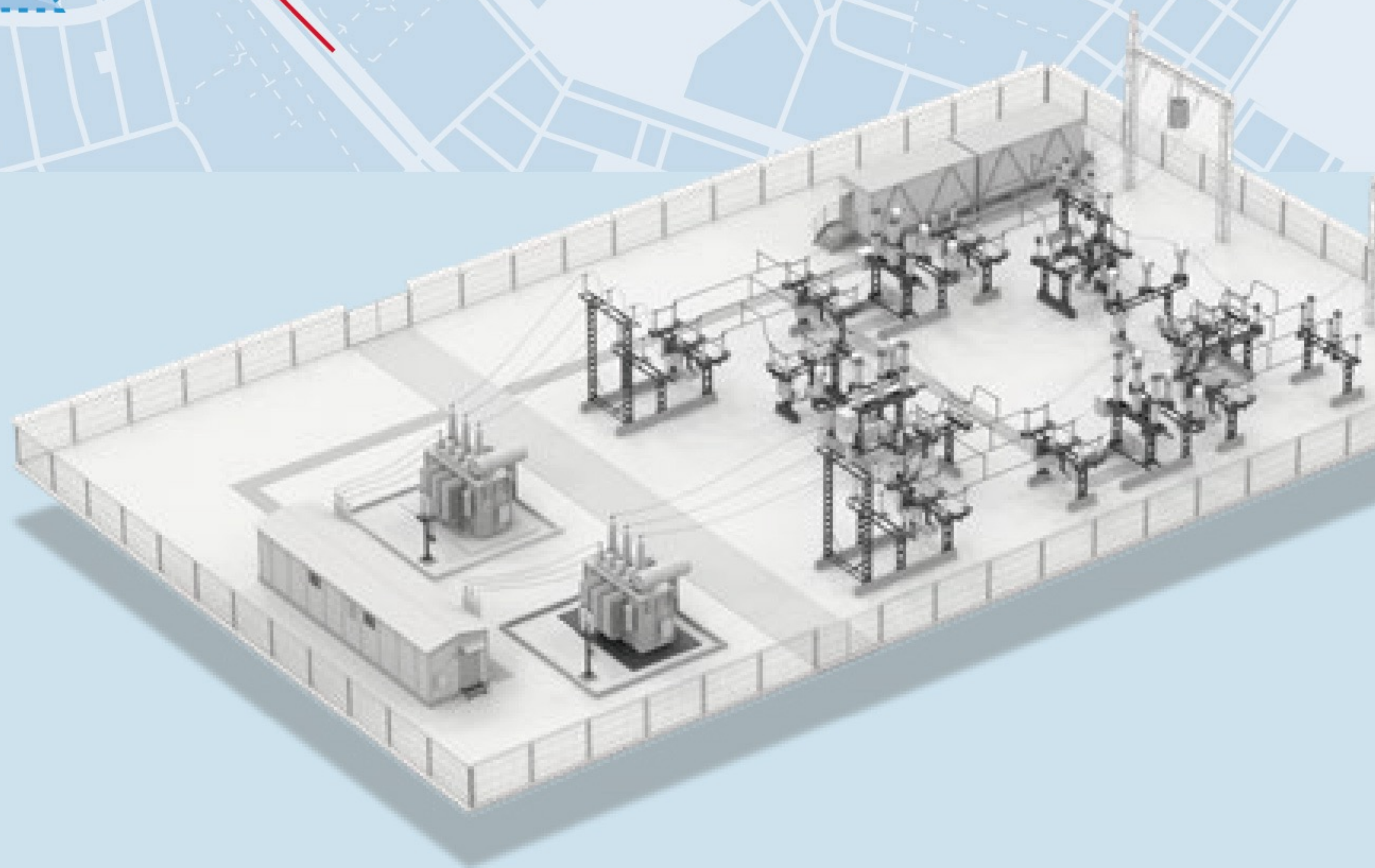


任务实时监控  
数据成果智能管理



## 自定义飞行空域， 建立用户专属地图

通过对二维、三维地图进行自定义编辑与管理，实现将“通用地图”变为“用户专属地图”，空域与飞行策略相结合，进一步提升航线任务规划、飞行与数据管理全流程的作业效率、安全性与用户体验。

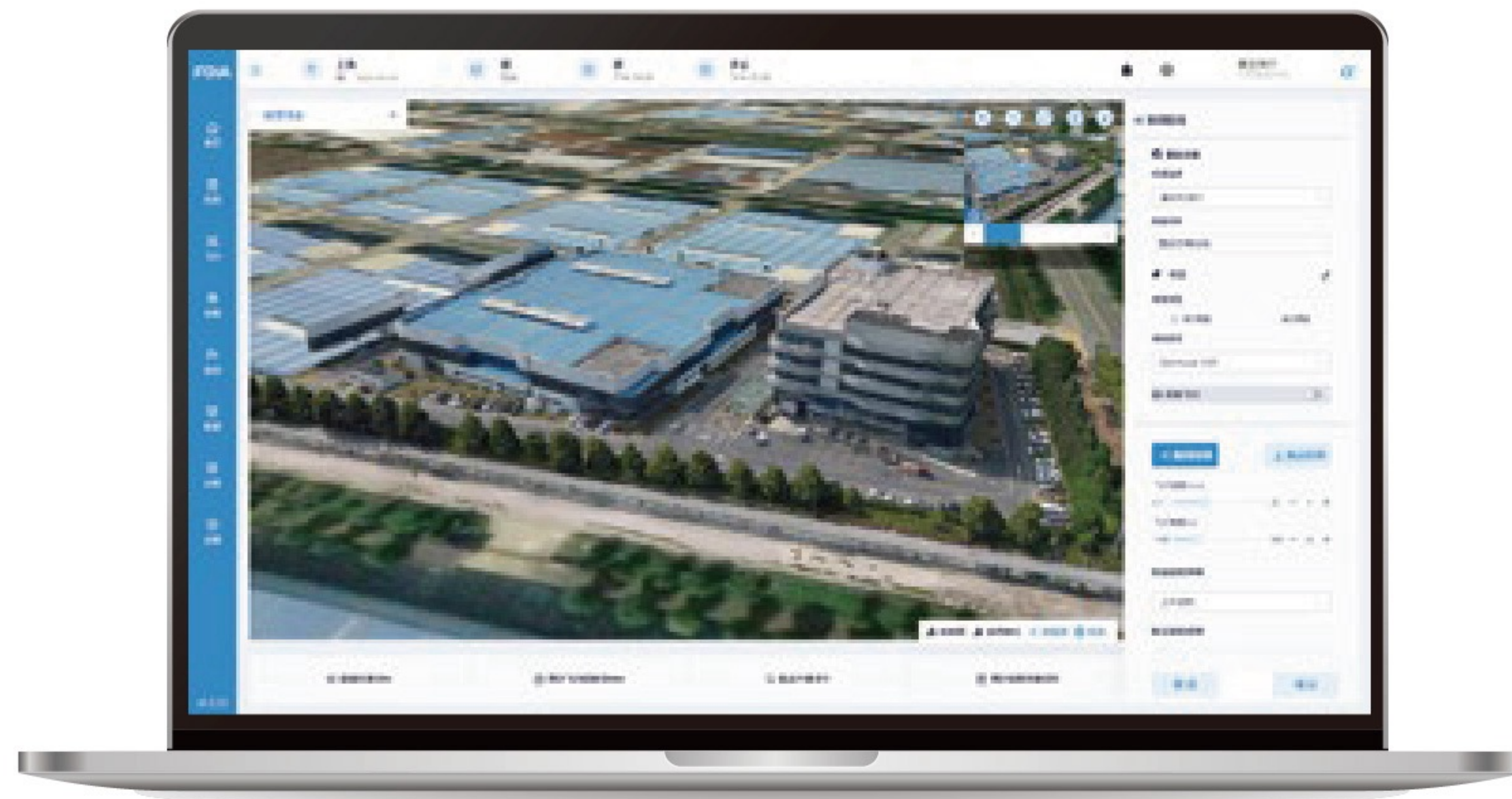


## 二维、三维、高程等多类图层模型导入显示

专业的无人机云端任务管控平台，具备多机场、多无人机的实时监控和远程控制能力，可实现无人机航线创建、任务管理、实时显示。

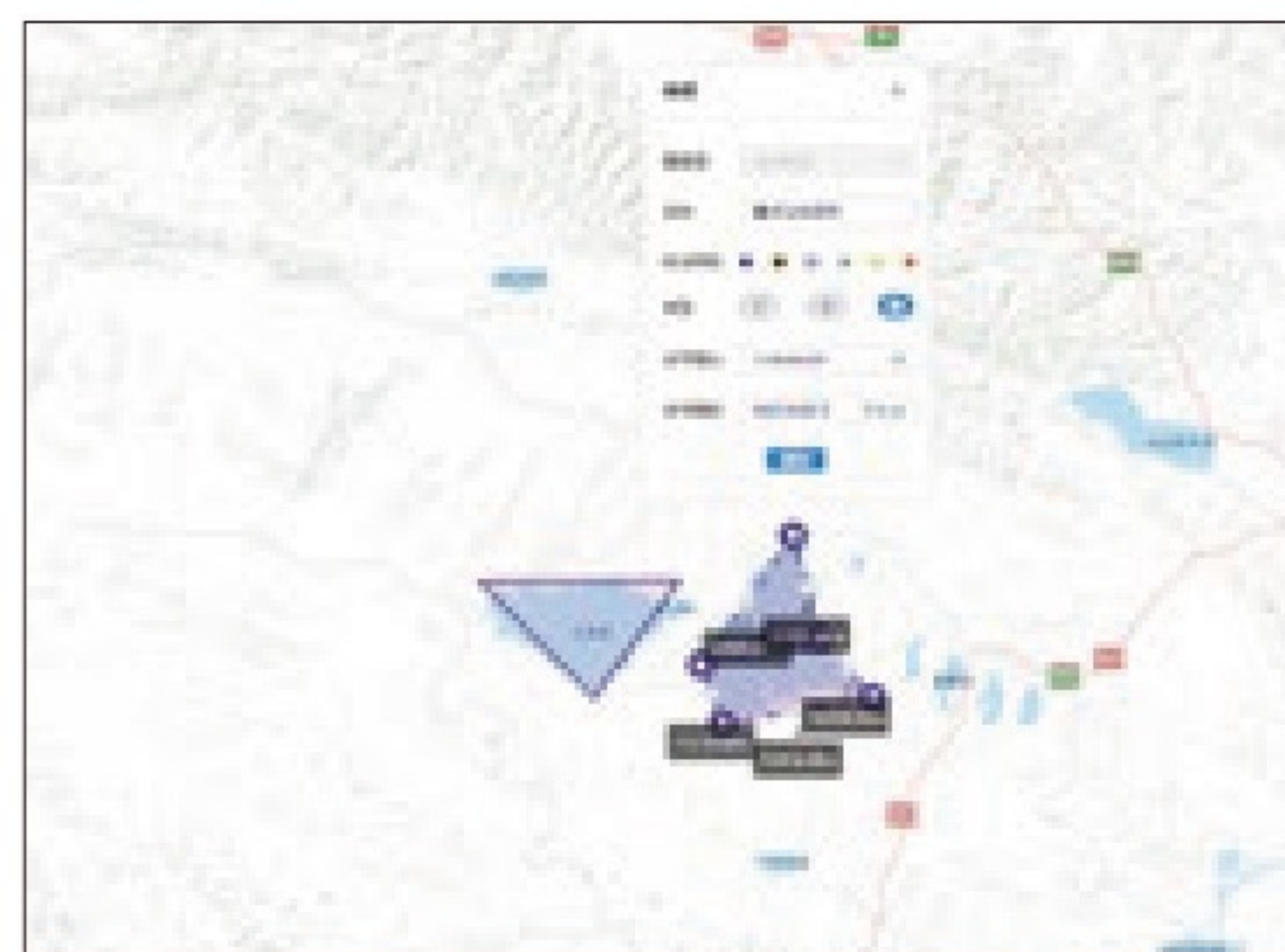
- ✔ 支持二维矢量、影像等类型图层导入
- ✔ 支持三维点云、模型等类型图层导入
- ✔ 支持高程文件导入

\* 文件导入后可在平台统一管理，快速筛选显示



### 空域管理

支持禁飞区一键导入、信息管理与区域显示。



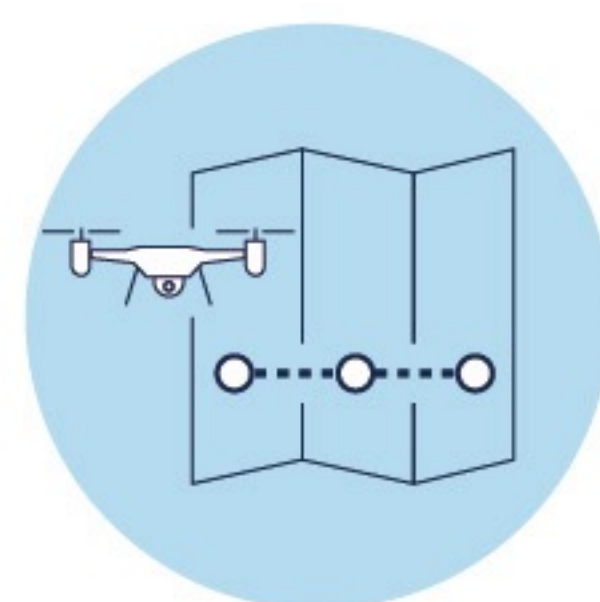
### 地图标注

支持在地图上自定义标注点、线、面，统一管理标注并筛选显示。



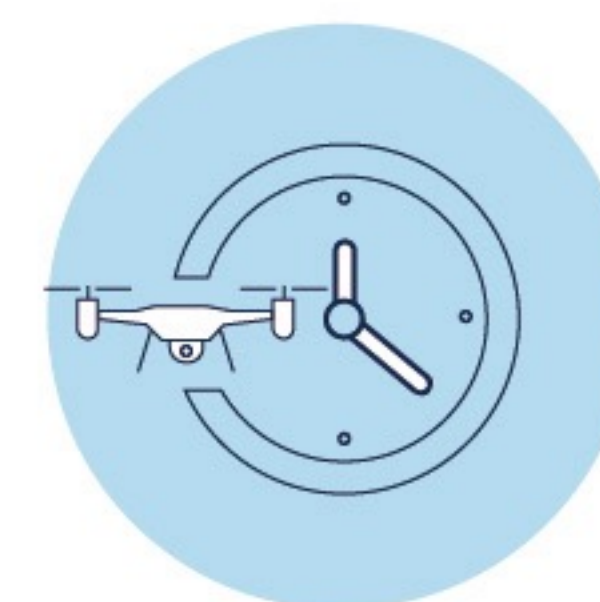
## 快速创建航线库和任务库

平台支持多种航线导入、自动规划与手动编辑，帮助用户快速建立业务相关的航线库和任务库。



### 航线快速规划

- 航点飞行
- 跳飞航线
- 建图航拍
- 倾斜摄影
- 智能飞行



### 任务一键预约

- 串行任务
- 并行任务

# 三维/点云航线任务

在三维和点云空间内编辑航线并模拟空间飞行，让航线规划更精细，飞行预览更清晰，数据呈现更真实。

## 第一视角航点编辑



模拟无人机飞到该航点的云台视角，在此视角基础上编辑拍照、录像等动作，所见即所得。



## 航点微调模式



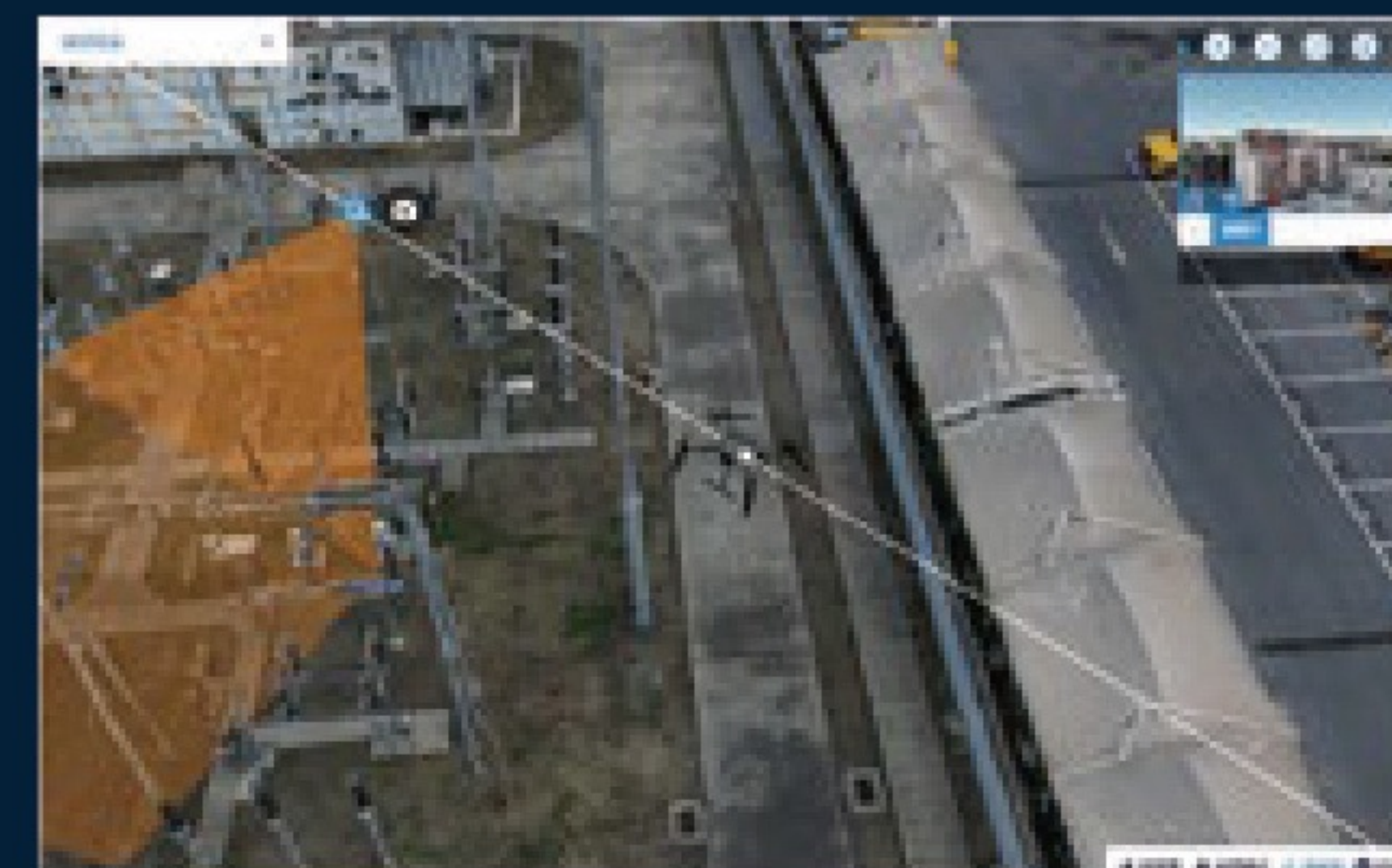
自动生成三维航线，支持手动微调



## 三维模拟飞行



创建航线后，快速预览模拟飞行。



# 自动化巡检巡逻

根据用户设定的任务执行与航线调用规则，平台自动调度机场与无人机的调度协同，分配静态与动态的识别、飞行、安全策略，实现全无人化巡检。



## 目标飞行

点选中多个目标或台账，一键生成朝目标飞行的任务。

## 多机协同作业

多个机场与多个任务可按照串行或并行的方式自由排列组合，自定义起飞顺序，全无人化执行。

## 断点续飞

对无法一次飞行就完成的任务，自动标记断点，下次从断点处继续飞行，提升作业效率。

## 鼠标智能飞行

在无人机第一视角视频内点击任意目标，指定无人机前往目标或围绕目标巡检，实现傻瓜式操控。



# 全流程安全策略

各个环节安全策略支持，确保机场与无人机能安全、可靠完成每次飞行任务。



起飞自检

46步起飞流程，全方位确认安全后起飞，保障任务稳定执行。



冗余降落算法

RTK精准定位+视觉识别二次校准，确保飞行降落安全。



维护与管理

全面监控机场、无人机、挂载的健康状态，确保设备安全可靠。



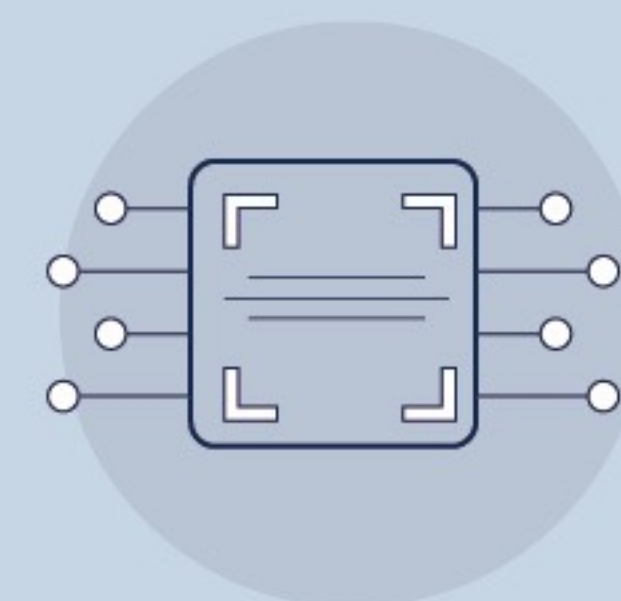
## 任务实时掌控

根据用户设定的任务执行与航线调用规则，平台自动调度机场与无人机的调度协同，分配静态与动态的识别、飞行、安全策略，实现全无人化巡检。



### 实时监控

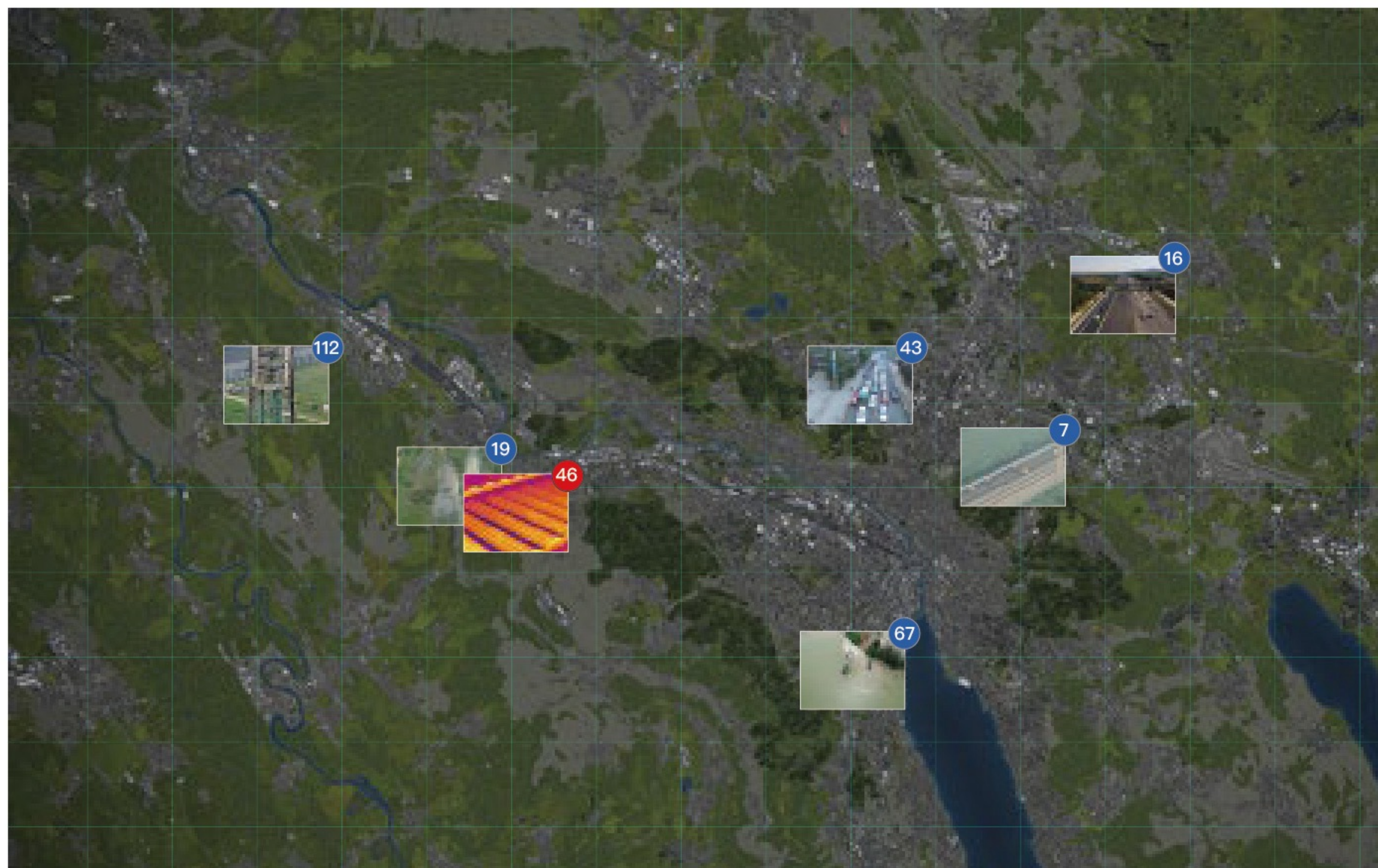
支持查看无人机、机巢以及第三方录像设备的多路实时监控。



### 实时识别

平台可接入各类CV识别算法，飞行过程中实时识别并显示，以使用户快速发现问题。





## 数据智能管理



平台全面整合无人机的飞行数据、任务数据与照片成果，百分百还原巡检任务，并通过业务分析快速发现巡检问题。

### 任务还原

1:1复原任务飞行环境，完美复刻无人机飞行画面、遥测信息、飞行轨迹等信息，并且支持任意拖动进度条快速定位兴趣时间段。

### 巡检报告

针对场景需求自定义定制报告，搭配飞行数据，快速得出有效结论。

### 地图相册

照片根据拍照点位置，直接在地图上显示，便于直观查看当地情况。

# MindView云平台功能清单

## 地图管理

地图信息	电子围栏、机场作业范围、机场概览、无人机概览、第三方坐标信息（应急点）接入、离线地图
二维	图层管理、点/线/面 标注
三维	模型管理、模型-台账关联、模型(航线)复用、航线自动生成、空间测绘、模拟飞行、点云管理
空域	空域显示、空域限制、空域管理（增、删、改）

## 飞行计划

任务/航线	任务执行（多机协同）、任务管理（增、删、改）、任务进度实时显示、任务预约、任务周期循环执行、任务标签
航线管理	航线批量导出、航线批量导入、航线编辑（增、删、改）、航线标签
航线类型	航点飞行、精准复拍、建图航拍、倾斜摄影

## 飞行

环境感知	机场实时状态检测、气象状态校验、实时监控、运行日志、实时遥测
实时状态	实时监控、直播自动重连、视频回放、气象信息实时显示、电池智能管理、无人机轨迹显示、无人机实时状态检测、通信系统指标、流程查看/问题告警
飞行功能	断点续飞、应急飞行、三维飞行、自动仿地飞行、自动带状飞行、环绕飞行、跳飞、指点飞行（视频、地图）、目标追踪、紧急点降落、精准降落、手动/自动飞行切换
安全策略	电量异常、信号减弱/丢失、气候异常、紧急降落点
无人机操控	虚拟摇杆、遥控器、实体遥感、键鼠操控

## 数据

作业数据自动上传	
飞行记录	轨迹回放
飞行数据	图片成果、视频成果、地图相册、成果对比、分析报告（支持自定义）
数据隔离	

## 台账

台账管理	台账管理（增、删、改） 台账航线管理
------	-----------------------

## 系统

组织管理	机构管理（增、删、改） 角色（权限）管理（增、删、改） 用户管理（增、删、改）
------	---



### 上海复亚智能技术发展有限公司

地址：上海市密云路1018号复旦科技园803号楼

邮编：200433

电话：021-65342882

业务咨询：4008 606 533



微信咨询